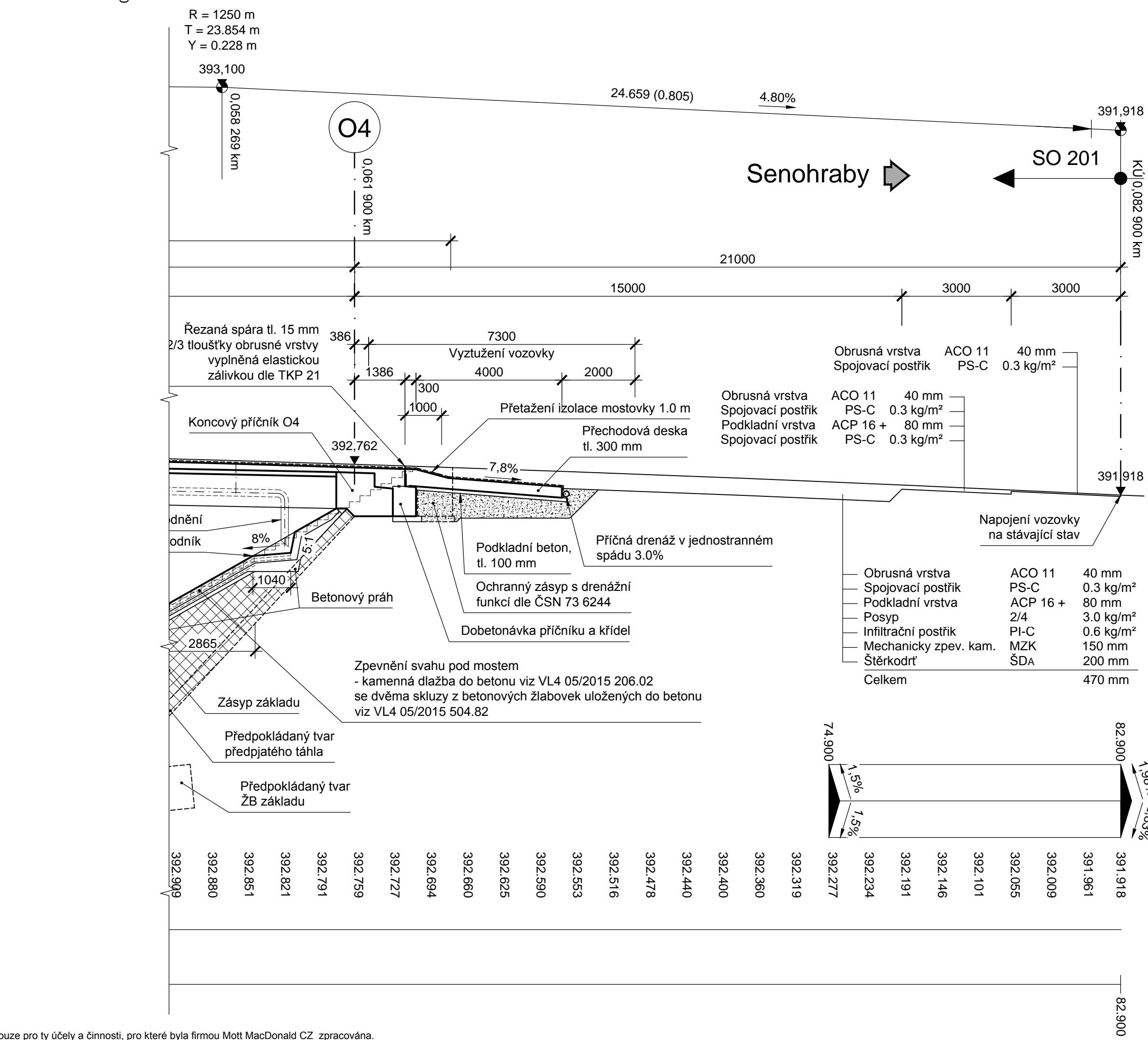
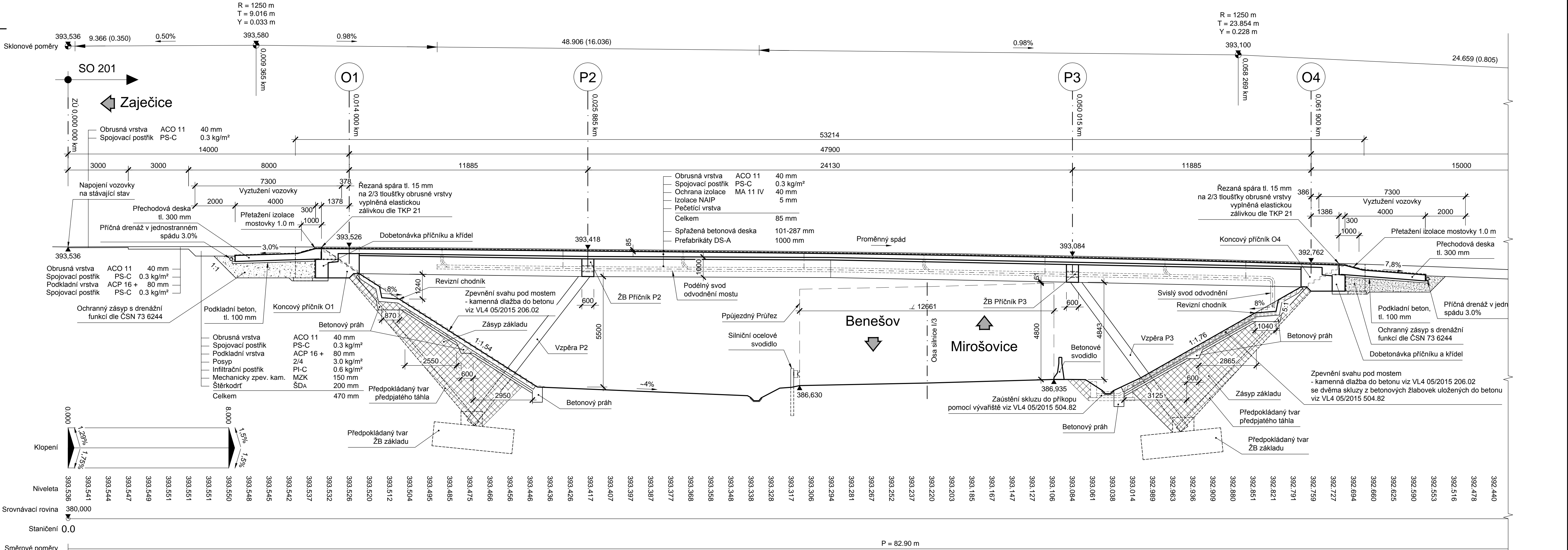


Podélný řez



- POZNÁMKA:**
1. Rozměry nepřístupných částí konstrukce jsou odhadnuty
 2. Sdělovací kabel Cetin je označen jako nepoužívaný a před zahájením rekonstrukce mostu bude bez náhrady odstraněn viz SO 402.
 3. Stávající STL plynovod a NN vedení Gasnet budou před začátkem rekonstrukce mostu trvale přeloženy viz SO 401 a SO 501.
 4. Reklamní panely budou před začátkem stavby demontovány
 5. Stávající zděný objekt neznámého správce vedle opěry O4 bude před stavbou vytyčen a ochráněn tak, aby při stavbě nedošlo k jeho poškození
 6. Na římse pravého křídla opěry O1 se nachází čepová nivelační značka označení Jac 11.1.
 7. Sanace a opravné práce viz výkres demolic a sanací.
 8. V osách předpjatých nosníků DS-A budou ve vzdálenosti cca 0.3 m od vzpěr ve vnitřním poli provedeny odvětrávací/odvodňovací otvory Ø 50 mm.
 9. Stávající odvětrávací/odvodňovací otvory předpjatých nosníků u opěr O1 a O4 budou pročištěny a obnoveny.

Tabulka betonů (podle TKP18, ČSN EN 206 a ČSN EN 1992-1-1)

ČÁST KONSTRUKCE	TŘÍDA	SVP
Podkladní a výplňový beton	C8/10	X0
Dobetonávka koncových příčníků a křídla	C30/37	XF2, XD1
Přechodové desky	C25/30	XF2
Deska mostovky	C30/37	XF2, XD1
Řimsy	C30/37	XF4, XD3
Podkladní beton pro dlažbu a schodiště	C20/25n	XF3
Spárování kamenných dlažeb	C30/37	XF4, XD3
Obrubníky	C35/45	XF4
Spáry mezi obrubníky	MC25	XF4
Odvodňovací příkopy a žlaby	C25/30	XF4
Podkladní beton pod drenáží	C16/20n	XF1

VÝZTUŽ	B500B	DLE ČSN 10 080 A ČSN 42 0139
--------	-------	------------------------------

PDPS
SO 201

Souřadný systém JTSK; výškový systém Bpv

Přehled revizí přílohy					
02					
01					
00					
Rev.	Datum	Vypr.	Popis obsahu revize	Kontr.	Schv.

Ojedenatel	Razítko		
		Středočeský kraj Krajský úřad Zborovská 11 150 21 Praha 5 www.kr-stredocesky.cz	
Kontroloval		Datum	
Podpis			

Projektant	MOTT MACDONALD		
MOTT MACDONALD		Mott MacDonald CZ, spol. s r.o. Národní 984/15 110 00 Praha 1 Česká republika T +420 221 412 800 F +420 221 412 810 W http://www.mottmac.com/czech-republic	

Kraj: Středočeský			
Obec: Senohraby			
Katastrální území: Senohraby			

Akce		III/6031 Senohraby, rekonstrukce mostu ev. č. 6031-4-PD	
Část dokumentace		C.2 Mostní objekty	

SO/PS		SO 201	
Oprava mostu ev. č. 6031-4			

Projektant	Ing. M. Petřík	Hlavní inž. proj.	Ing. P. Nehasil	
Vypracoval	Jan Ondok	Schválil	Ing. P. Nehasil	
Kontrola	Ing. M. Drahorád, Ph.D.			
Název přílohy			Měřítko	Č. kopie
Podélný řez			1:100	
Stupeň dok.	Číslo zakázky	Číslo části	Číslo přílohy	Revize
PDPS	379843BR02	C.2	005	00